

Manuel numérique Perspectives Term

Mode d'emploi

Nathan Extrait Perspectives Term

Sommaire Diaporama Ressources Mes Cours ?

Découvrez les principales fonctionnalités de votre manuel numérique.

Découvrez le site de la méthode et ses nombreuses ressources.

Directrice pédagogique : Claudine Decocqman

Perspektiven

B1/B2

Programme 2012 + Dossiers pour le nouvel enseignement de littérature séries L

Allemand Term

CD audio inclus

Manuel Numérique PREMIUM

Extrait en ligne www.nathan.fr/2012

Nathan

Allez à la page : / 24 ok

Table des matières

Démarrez votre manuel numérique	p.3
1. Navigation dans le manuel	p.4
1.1 Feuilletage du manuel	p.4
1.2 Sommaire	p.5
1.3 Diaporama	p.6
2. Outils d’affichage et d’annotation	p.7
2.1 Plein écran	p.7
2.2 Zoom	p.8
2.3 Comparateur de documents	p.9
2.4 Cache	p.10
2.5 Spot	p.11
2.6 Trousse	p.13
3. Ressources	p.14
3.1 Affichage des ressources de la page	p.14
3.2 Affichage des ressources depuis le menu « Ressources »	p.15
4. Mes cours	p.16
4.1 Créez et organisez vos cours	p.16
4.2 Personnalisez vos cours	p.17
Retirez votre clé USB	p.19

Démarrez votre manuel numérique

Votre clé USB est divisée en deux espaces distincts :

1 - La partie nommée NATHAN : symbolisée par un CD-Rom, elle contient une copie de la licence utilisateur, le système de restauration de l'application et le fichier « lisez-moi », dans lequel vous trouverez les coordonnées de la relation enseignant à contacter en cas de problème.

2 - La partie « manuel numérique » sur laquelle se trouvent le manuel numérique et tous les fichiers utiles à son fonctionnement et à la sauvegarde de vos cours et annotations.

Sur PC-Windows :

Lors de l'insertion de la clé USB, une fenêtre s'ouvre et affiche votre manuel numérique (icône orange portant le titre abrégé de votre manuel). Double-cliquez sur ce fichier pour lancer l'application.

Sur MAC OS :

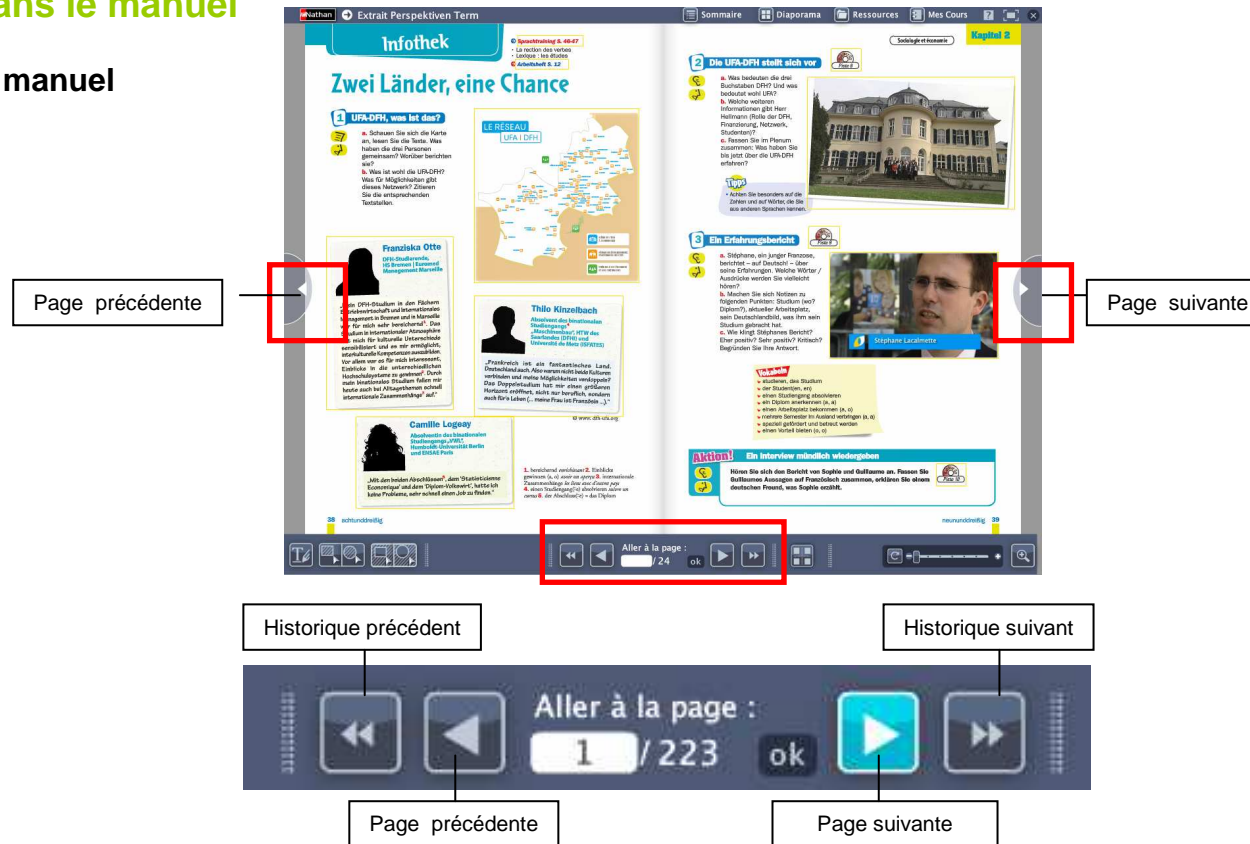
Après insertion de la clé USB dans l'ordinateur, deux éléments apparaissent sur votre bureau :

- un CD-Rom "virtuel", nommé NATHAN, contenant une copie de la licence utilisateur, le système de restauration de l'application et le fichier « lisez-moi », dans lequel vous trouverez les coordonnées de la relation enseignant à contacter en cas de problème.
- la partie « manuel numérique » sur laquelle se trouvent le manuel numérique et tous les fichiers utiles à son fonctionnement et à la sauvegarde de vos cours et annotations. Double-cliquez sur ce fichier pour lancer l'application.

Retrouvez l'aide en ligne sur : www.nathan.fr/manuels-videoprojetables/aide

1. Navigation dans le manuel

1.1 Feuilletage du manuel



Il existe différentes façons de feuilleter les pages de votre manuel.

- Naviguez d'une page à l'autre simplement grâce aux fonctions « Page précédente », « Page suivante » présentes sur les côtés et en bas de l'interface de votre manuel numérique.
- Utilisez le menu « Aller à » en saisissant directement le numéro de page à afficher.
- Naviguez dans l'historique des dix dernières pages vues grâce aux fonctions « Historique précédent », « Historique suivant ».

1.2 Sommaire



Retrouvez le sommaire interactif depuis n'importe quelle page de votre manuel en cliquant sur le bouton « Sommaire ».

Vous pouvez accéder directement au chapitre souhaité en cliquant dessus.

Extrait Perspectives Term

Sommaire Diaporama Ressources Mes Cours

Notions culturelles

- Mythes et héros
- Espaces et échanges
- Lieux et formes du pouvoir
- L'acte de langage

Documents et textes	Activités langagières dominantes	Projet linguistique	Micro-tâches et tâches finales
Auftakt p. 10			
Kapitel 1 Dazugehören?			
Tafelthek Zusammen feiern p. 14	☺ ☺ ☺ ☺ ☺	Sprechstraining p. 22 • Exprimer la finalité • Le discours rapporté • Exprimer l'opposition • Exprimer la conséquence • Als ou wenn • La réaction des verbes et des adjectifs	Aktion! • Créer un flyer • Parler au nom d'un jury • Choisir le titre d'un article de presse • Participer à un projet interculturel Projet Participer au projet « Mon idée pour l'Allemagne » p. 24
Tafelthek Integration? p. 16	☺ ☺ ☺ ☺ ☺		
Perspectivethek Ein Interview mit Philipp Rösler p. 18	☺ ☺ ☺ ☺ ☺		
Perspectivethek Ein Hollywood-Star p. 20	☺ ☺ ☺ ☺ ☺		
Videothek Almanya p. 24	☺ ☺ ☺ ☺ ☺		
Perspektive M&M p. 25			
Literatur und Entfremdung – Die Verwandlung p. 28			
Vomstrafethek Was ist ein Held? p. 34			
Kapitel 2 Grenzen überwinden			
page_8 Tafelthek Zwei Länder, eine Chance p. 38	☺ ☺ ☺ ☺ ☺	Sprechstraining p. 46 • La réaction des verbes • Exprimer l'hypothèse • Le passif, le participe II • Exprimer la concession • Les prépositions spatiales • Le marquage du groupe nominal • Le groupe infinitif • Le groupe infinitif avec anstatt ... zu	Aktion! • Rendre compte d'une interview • Commenter un gros titre de journal • Interviewer un auteur • Recommander une lecture Projet Participer à un concours sur le thème de la frontière. p. 53
Tafelthek Generation Einheit p. 40	☺ ☺ ☺ ☺ ☺		
Literaturwerkstatt Eine schwere Entscheidung p. 42	☺ ☺ ☺ ☺ ☺		
Literaturwerkstatt In Paris p. 44	☺ ☺ ☺ ☺ ☺		
Videothek Eine Frau mit viel Mut p. 48	☺ ☺ ☺ ☺ ☺		
Perspektive M&M p. 49			
Kapitel 3 Macht der Medien			
Tafelthek Eine Welt ohne Bücher? p. 54	☺ ☺ ☺ ☺ ☺	Sprechstraining p. 60 • La relative • Le discours rapporté • Les quantificateurs • Exprimer le souhait • Le rapport cause-conséquence • Exprimer l'hypothèse • Exprimer l'opposition Lexique • Les médias	Aktion! • Rédiger un commentaire sur un blog • Faire un exposé • Ecrire un courriel Projet Rédiger un questionnaire sur les médias. p. 62
Tafelthek Keine Revolution ohne Medien p. 56	☺ ☺ ☺ ☺ ☺		
Literaturwerkstatt SidL p. 58	☺ ☺ ☺ ☺ ☺		
Videothek Ein Spot p. 62	☺ ☺ ☺ ☺ ☺		
Perspektive M&M p. 63			
Literatur und Medien – Briefromane? p. 66			
Kapitel 4 Standort Deutschland			
Tafelthek Lust auf Deutschland? p. 74	☺ ☺ ☺ ☺ ☺	Sprechstraining p. 80 • Exprimer la finalité • Le groupe infinitif • La réaction des verbes • Les interrogatives • Le passif Lexique • Le monde de l'économie	Aktion! • Réaliser une interview • Présenter une personnalité dans une émission de radio • Rédiger une lettre Projet Imaginer la page d'accueil d'un site web de promotion du Standort Deutschland.
Tafelthek Profit für alle p. 76	☺ ☺ ☺ ☺ ☺		
Literaturwerkstatt Das wichtigste Kapital p. 78	☺ ☺ ☺ ☺ ☺		
Videothek Jena p. 82	☺ ☺ ☺ ☺ ☺		
Perspektive M&M p. 83			
Literatur und Gesellschaftskritik – Top Dogs p. 86			
Vomstrafethek Mythos Berlin p. 92			

6 sechs 7 sieben

Allez à la page : / 24 ok

1.3 Diaporama



Cliquez sur le bouton « Diaporama » pour retrouver toutes les pages du manuel.

Vous pouvez directement accéder à la page souhaitée en cliquant dessus.

2. Outils d'affichage et d'annotation

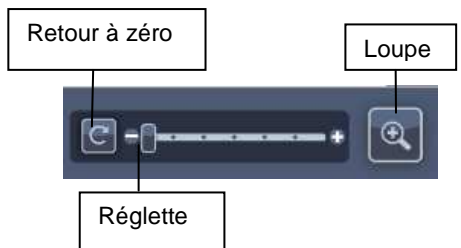
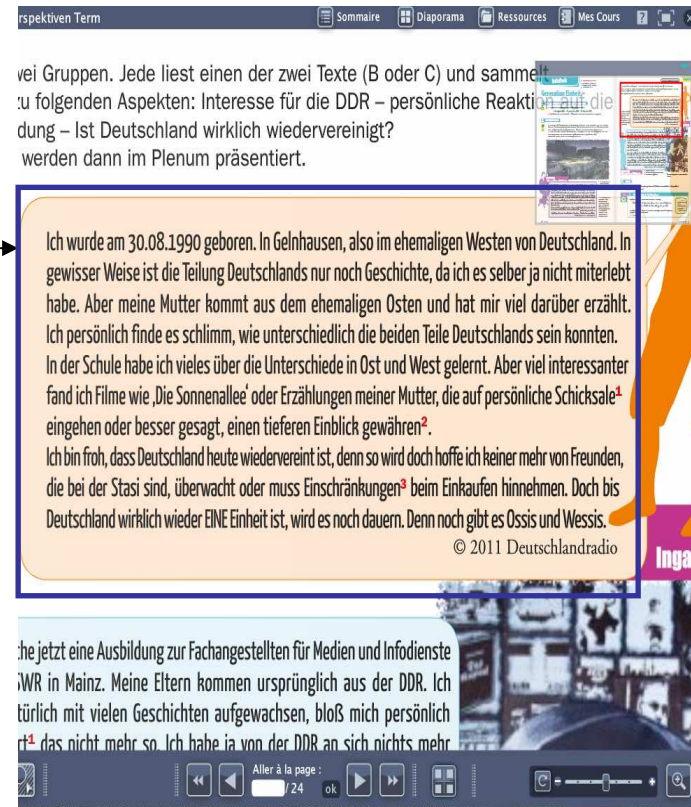
2.1 Plein écran

The screenshot shows a digital textbook interface for 'Kapitel 2' titled 'Grenzen überwinden'. The main content area features a photograph of soldiers at the Berlin Wall. A sidebar on the right contains 'Descripteurs du Cadre européen' with icons for 'Écouter', 'Lire', 'Parler en continu', 'Parler avec quelqu'un', and 'Écrire'. Below this is a 'Videothek' section with a table of contents and a 'Micro-tâches' section. At the bottom, there is a 'Tâche finale' section. The interface includes a top navigation bar with 'Sommaire', 'Diaporama', 'Ressources', and 'Mes Cours'. A red box highlights a full-screen button in the top right corner. A bottom navigation bar contains various icons and a page number '24'.

Affichez votre manuel numérique en plein écran.

2.2 Zoom

Attirez l'attention de vos élèves sur un élément précis de la page ou d'un document en utilisant les différentes options de « zoom » : le double-clic, la molette de la souris, la réglette ou la loupe.



2.3 Comparateur de documents



Kunstprojekt

Mythos Berlin

1 Zwei Gemälde: Was ist dargestellt?

a. Schauen Sie sich die zwei Gemälde an. Was ist das gemeinsame Thema?
 b. Schauen Sie genau hin: Können Sie die Elemente der folgenden Liste auf dem Bild von Ury, von Kirchner entdecken? Begründen Sie Ihre Antwort, soweit möglich.
 - der Verkehr - ohne nächtliche Szene - Personen ohne Kontakt zueinander - Aufhaltung nach schlechtem Wetter - extrafarbige Gestalten

2 Wie ist das dargestellt?

a. Schauen Sie wieder genau hin: Treffen folgende Aussagen auf das Bild Ury, auf das Bild Kirchner auf? Geben Sie Belegzitate, soweit möglich. Die Korrektheit ist nicht entscheidend. - Die Darstellung des Lichts ist räumlich. - Manche Farben sind verwaschen. - Es gibt viele schmale Formen. - „Die Konturen sind klar gezeichnet.“ trifft auf das Bild Kirchners zu, aber die Häuser, die Personen haben schwarze Ränder.

3 Ein anderer Titel

Wählen Sie einen anderen Titel zu Kirchners Bild aus der folgenden Liste und begründen Sie Ihre Wahl. (Erinnern Sie sich an die Großstadt - Vorwärtsgang im Malstil des - Frühjahr Abend)

4 Zwei Kunstverständnisse

a. Lesen Sie folgende Kunstverständnisse.

- **Impressionismus** (von lat. impressio) = der Eindruck wird vor allem in Trübsinn und wenig Momenten (etwa, der Maler wollte die Eindruck vermitteln, den er gerade erlebt hat) nicht mehr die klare Komposition, sondern nur zufällige Momente. Was ihn zu so den Momenten, wenn die Licht, die Atmosphäre, die er in Malerischen Ausdruck zeigt.
- **Expressionismus** (von lat. expressio) = der Ausdruck wird vor allem von subjektiven Empfindungen her bestimmt. Es war eine Revolution gegen die Konventionen, einen Kampf des starken Ausdrucks. Die Künstler wollten die Welt darstellen, wie sie sie fühlen, erleben. Sie benutzten farbige Formen, einen gleichschenkeligen Primitivismus, kräftige Farben. Sie bekämpften die Welt, bekamen, um sie zu zeigen.

b. Welche Kunstrichtung entspricht das eine, das andere Gemälde? Geben Sie Argumente, stützen Sie sich dabei auf das, was Sie selbst bei der Betrachtung der beiden Gemälde entdeckt haben. - Das Bild von... ist im impressionistischen Stil gemalt, in der Tat...

Aktion! Der Museumsführer spielen

Das Gemälde Kirchners ist in der Neuen Nationalgalerie von Berlin zu sehen. Spähen Sie den Museumsführer! Lesen Sie die Aufgabenliste mit dem Betrachter an signifikante Details, versuchen Sie Kirchners Mittel, Kirchners Bildfeld (u. gewählte Titel) zu erklären.

Subjektive

- Schreibe Gründe zu...
- Das Bild, das Kirchner malt, ist...

Alter à la page: 225

Réorganisez les ressources affichées à l'écran.

Perspektiven.Termin - Version professeur

Kunstprojekt: Lesser Ury, Unter den Linden nach dem Regen, 1888

Kunstprojekt: Ernst Ludwig Kirchner, Potsdamer Platz, August 1914

Alter à la page: 225

Cliquez sur le comparateur pour passer d'un affichage horizontal à un affichage vertical.

Perspektiven.Termin - Version professeur

Kunstprojekt: Lesser Ury, Unter den Linden nach dem Regen, 1888

Kunstprojekt: Ernst Ludwig Kirchner, Potsdamer Platz, August 1914

Alter à la page: 225

2.4 Cache



Délimitez la zone à masquer à l'aide de l'outil « Cache ».

En double-cliquant sur la zone, redimensionnez le cache ou déplacez-le. Vous pouvez également faire glisser les bords de la zone pour créer un effet rideau et dévoiler la partie masquée progressivement.

2.5 Spot



Nathan Perspectives Term - Version professeur

Sommaire Diaporama Ressources Mes Cours

Sociologie et économie **Kapitel 8**

Infothek

Sprachtraining S. 164-165

- La groupe infinitif
- Lexique : la nourriture
- Arbeitsheft S. 57

VeggieTag

1 Ein Flyer

Schauen Sie sich den Flyer an.

- Worum geht es? Um ein neues Produkt? Eine neue politische Partei? Eine Aktion? Nennen Sie Indizien.
- Wer hat den Flyer verfasst? Wo (siehe Karte Umschlagklappe)? Wer wird speziell zum Mitmachen aufgefordert?
- Mit welchen Argumenten versucht man den Leser zu überzeugen?

2 Ein Zeitungsartikel

- Lesen Sie nun folgenden Artikel. Welche neuen Informationen enthält er?
- Was haben Sie bisher über den VeggieTag erfahren? Fassen Sie zusammen.

Münster führt vegetarischen Tag ein

14. Juli 2013 13:03
MÜNSTER (DPA/LNW). Als eine der ersten Städte in Deutschland ruft Münster seine Bürger offiziell dazu auf, an einem Tag in der Woche vegetarisch zu leben. Am „Vegetarischen Donnerstag“ sollen möglichst viele Bürger jede Woche auf Fleisch und Fisch verzichten. Der Rat habe die Kampagne am Mittwochabend beschlossen, sagte ein Sprecher am Donnerstag. „Die Stadt will so ihren Beitrag zum Klimaschutz leisten, denn bei der Fleischproduktion entsteht eine große Menge an Treibhausgasen.“ Bauern der Region hatten schon vor der Entscheidung mit Empörung auf die Pläne reagiert. Als erste Kommune in Deutschland hatte Bremen im vorigen Jahr einen solchen Aktionstag eingeführt.

© www.recklinghausen-zeitung.de

Vokabeln

- auf (+ A) verzichten
- das Fleisch, der Fisch(e)
- eine Entscheidung treffen (a, o, i), entscheiden (ie, ie)
- dem Klima schaden = das Klima schützen
- klimaschädlich = klimafreundlich
- an (+ D) teilnehmen (a, o, i), sich beteiligen
- sich ernähren, die Ernährung

1. der Rat(e) le conseil municipal
2. der Beitrag zum Klimaschutz le contribution à la protection de l'environnement
3. das Treibhausgas le gaz à effet de serre
4. der Bauer(n), le paysan

1. ausschließlich oder überwiegend einseitig in en majorité 2. das Gerücht(e) le rumeur

3 Ein Forum

Auf einem Forum wird über die Entscheidung zu einem VeggieTag diskutiert. Hier ein paar Meinungsäußerungen.

- Welche Argumente sprechen dafür? Welche dagegen? Nennen Sie Indizien.
- Und was bedeuten wohl die unterstrichen Textstellen? Der Kontext kann Ihnen helfen.

Wir essen sowieso zu viel Fleisch. Das ist ungesund. Viele Krankheiten kommen daher.

Warum am Donnerstag? Warum sollen andere für mich entscheiden? Diese Ökodoratoren gehen mir langsam auf die Nerven.

Nicht mit mir. Ich esse sehr gerne Fleisch und werde es weiter tun. Jeden Tag.

Vor kurzem habe ich im Fernsehen eine Reportage über Massentierhaltung¹ gesehen: Es war schrecklich. Seitdem esse ich kein Gramm Fleisch mehr.

Diese Initiative finde ich ganz richtig. Niemand muss mitmachen. Alles ist freiwillig. Und das ist gut für den Klimaschutz.

Ist doch Schwachsinn. Ich denke, es gibt wichtigere Probleme. Interessiert mich nicht.

1. die Massentierhaltung l'élevage industriel

4 Eine Diskussion

Hören Sie nun eine Diskussion zu diesem Thema. Was hält Tom von einem VeggieTag? Und seine Mutter? Warum?

Aktion! An einer Diskussion teilnehmen

Bilden Sie zwei Gruppen. Gruppe A will an Ihrer Schule einen VeggieTag einführen und erklärt warum. Gruppe B ist dagegen. Ein Moderator leitet die Diskussion.

Bereiten Sie sich

- Wir möchten auch einen Vorschlag machen ...
- Wir widersprechen, wenn ...
- Wir könnten ...
- Nicht mit uns! Wir ...

148 hundertachtundvierzig 149 hundertneunundvierzig

Alles à la page : 149 / 225 ok

Délimitez la zone à mettre en valeur à l'aide de l'outil « Spot ».

En double-cliquant en dehors de la zone, redimensionnez ou déplacez le spot.

Vous pouvez combiner les outils spot, cache et zoom.

Sommaire Diaporama Res

Sociologie et économie **Kapitel 8**

3 Ein Forum

Auf einem Forum wird über die Entscheidung zu einem Veggetag diskutiert. Hier ein paar Meinungsäußerungen.

a. Welche Argumente sprechen dafür? Welche dagegen? Nennen Sie Indizien.
 b. Und was bedeuten wohl die unterstrichenen Textstellen? Der Kontext kann Ihnen helfen.

von: klimaheld54: Wir essen sowieso zu viel Fleisch. Das ist ungesund. Viele Krankheiten kommen daher.

von: onkeifred: Warum am Donnerstag? Warum sollen andere für mich entscheiden? Diese Ökodiktatoren gehen mir langsam auf die Nerven.

von: AnneS: Nicht mit mir. Ich esse sehr gerne Fleisch und werde es weiter tun. Jeden Tag. 😊😊

von: Miti: Vor kurzem habe ich im Fernsehen eine Reportage über Massentierhaltung¹ gesehen: Es war schrecklich. 😞 Seitdem esse ich kein Gramm Fleisch mehr.

von: SilkeB: Diese Initiative finde ich ganz richtig. Niemand muss mitmachen. Alles ist freiwillig. Und das ist gut für den Klimaschutz.

von: Kritiker: Ist doch Schwachsinn. 😊 Ich denke, es gibt wichtigere Probleme. Interessiert mich nicht.

1. die Massentierhaltung / Pflanze industriell

4 Eine Diskussion

Hören Sie nun eine Diskussion zu diesem Thema. Was hält Tom von einem Veggetag? Und seine Mutter? Warum?

Aktion! An einer Diskussion teilnehmen

Bilden Sie zwei Gruppen.
 Gruppe A will an Ihrer Schule einen Veggetag einführen und erklärt warum. Gruppe B ist dagegen.
 Ein Moderator leitet die Diskussion.

Bankasten

- Wir möchten euch einen Vorschlag machen ...
- Wie wäre es, wenn ...
- Wir könnten ...
- Nicht mit uns! Wir ...

hundertneundvierzig 149

page : 225 ok

Nathan Perspektiven Term - Version professeur

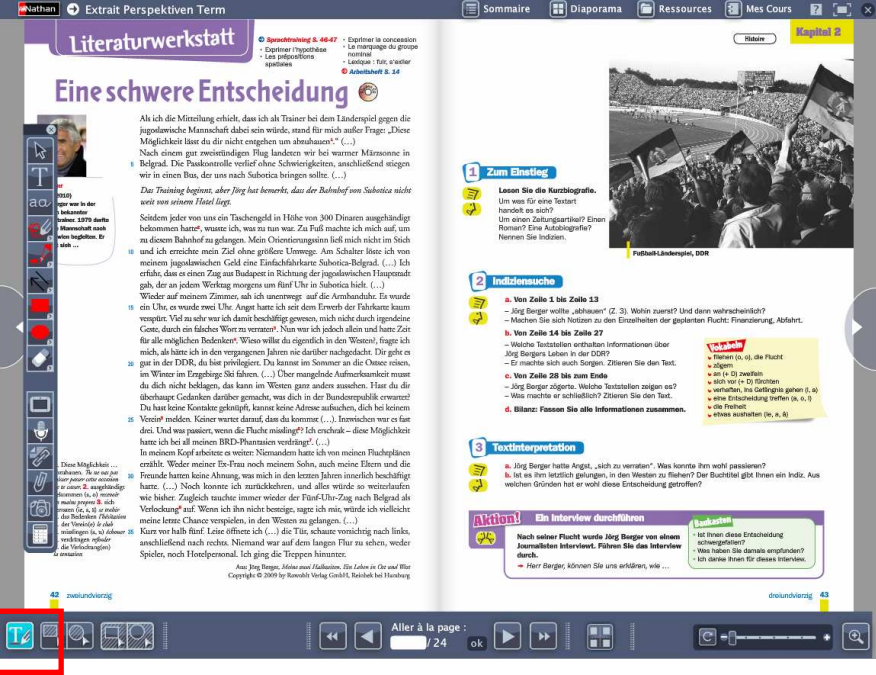
Sommaire Diaporama Ressources Mes Cours ? x

von: klimaheld54: Wir essen sowieso zu viel Fleisch. Das ist ungesund. Viele Krankheiten kommen daher.

von: onkeifred: Warum am Donnerstag? Warum sollen andere für mich entscheiden? Diese Ökodiktatoren gehen mir langsam auf die Nerven.

Alles à la page : 149 225 ok

2.6 Trousse



Cliquez sur l'onglet « Trousse » pour dérouler l'ensemble des outils disponibles pour préparer et animer vos cours.



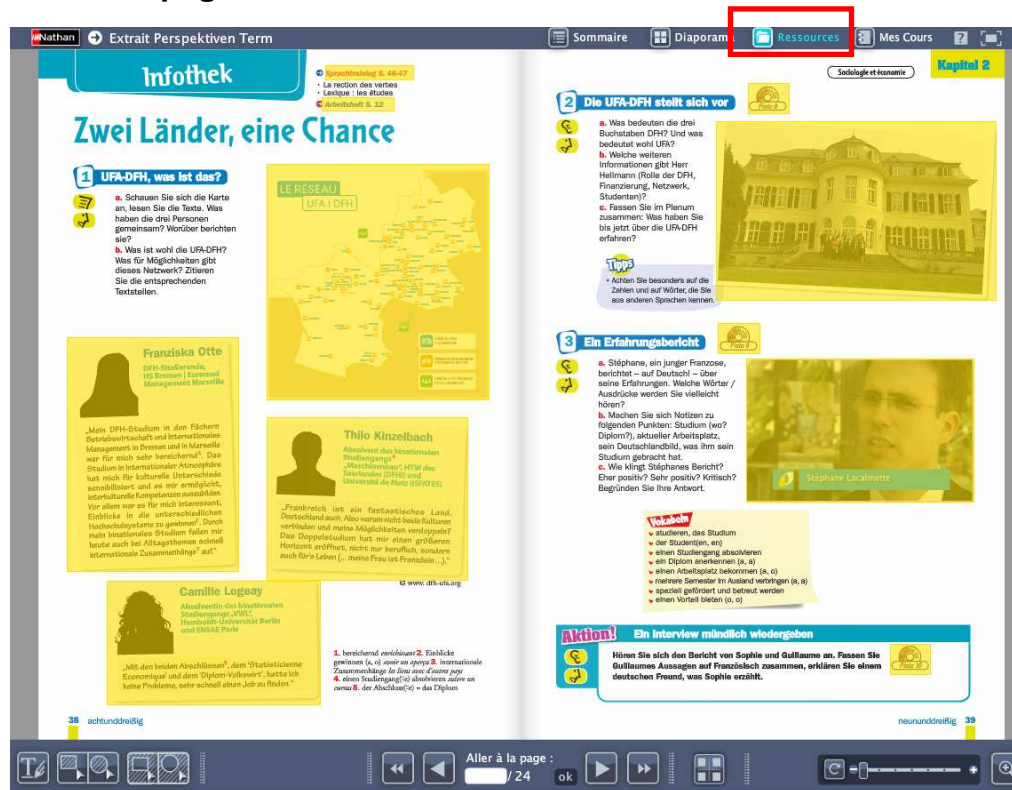
- Quitter
- Curseur : désélectionnez un outil, modifiez une annotation
- Traitement de texte avancé
- Traitement de texte simple
- Crayon
- Surligneur
- Flèches et traits
- Dessinez un rectangle
- Dessinez un rond
- Gomme
- Ardoise
- Micro pour s'enregistrer
- Ajout de documents personnels (texte, audio, vidéo...)
- Ajout de documents du manuel
- Capture d'écran
- Calculatrice

3. Ressources



Accédez à l'ensemble des ressources de votre manuel numérique : directement depuis la page ou depuis le menu « Ressources ».

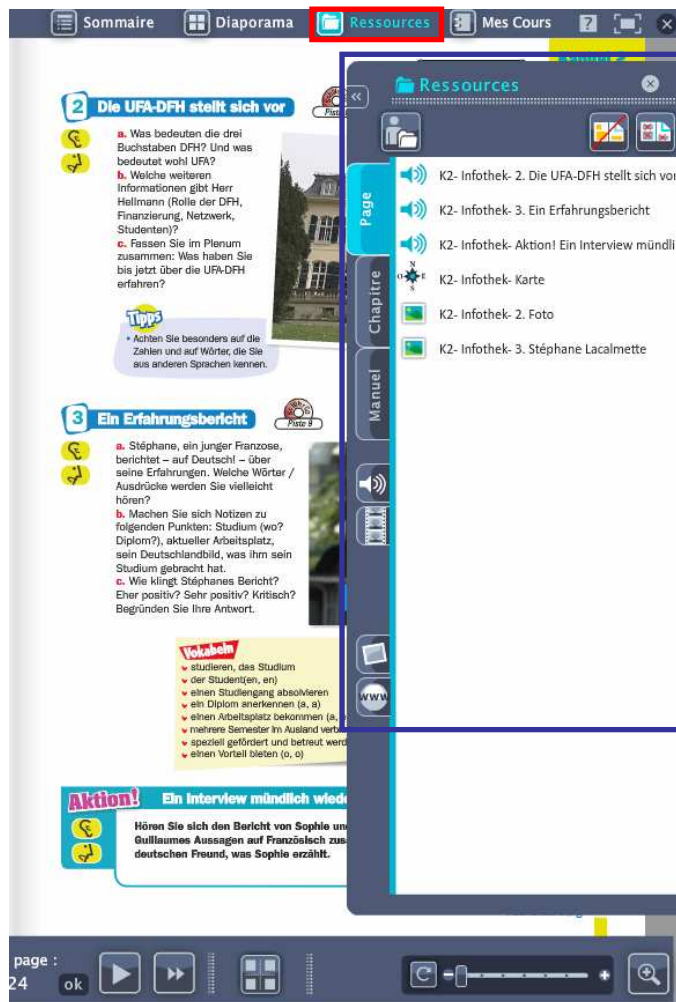
3.1 Affichage des ressources de la page



- Visualisez d'un seul coup d'œil toutes les ressources actives de la page en survolant le menu « Ressources ».
- Pour les afficher, cliquez sur les zones actives.

3.2 Affichage des ressources depuis le menu « Ressources »

En cliquant sur « Ressources », retrouvez l'ensemble des ressources de votre manuel classées par ordre alphabétique.



Affichez les ressources de la double-page



Accédez à vos ressources personnelles

Affichez les ressources du chapitre



Masquez les zones actives des doubles-pages pour plus de confort de lecture

Affichez toutes les ressources du manuel



Désactivez les zones actives des doubles-pages si vous n'avez pas besoin des ressources

Affichez la liste des ressources audio du manuel

Affichez la liste des ressources vidéo du manuel

Affichez la liste des animations et activités interactives du manuel

Affichez la liste des documents ou compléments logiciels du manuel

Affichez la liste des ressources images du manuel

Affichez la liste des liens internet du manuel

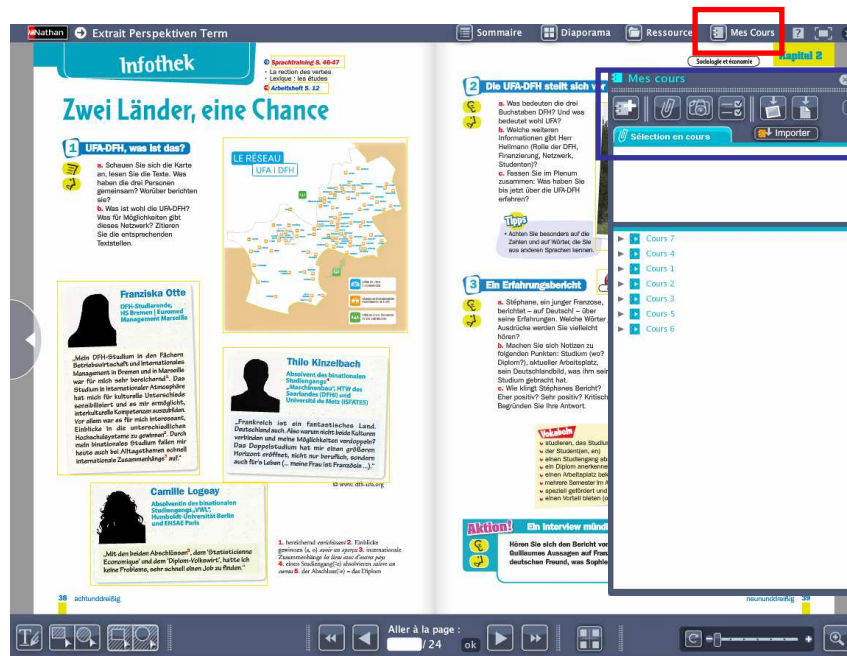
Affichez la liste des ressources complémentaires (livre du professeur, audio BAC)

Affichage par type de ressources

4. Mes cours

4.1 Créez et organisez vos cours

Le menu « Mes cours » vous permet de créer vos cours directement dans votre manuel numérique



Créez un nouveau cours



Sélectionnez des pages et des ressources du manuel



Capturez une partie de page ou de ressource



Sélectionnez des ressources dans une liste



Importez une image



Importez un document personnel



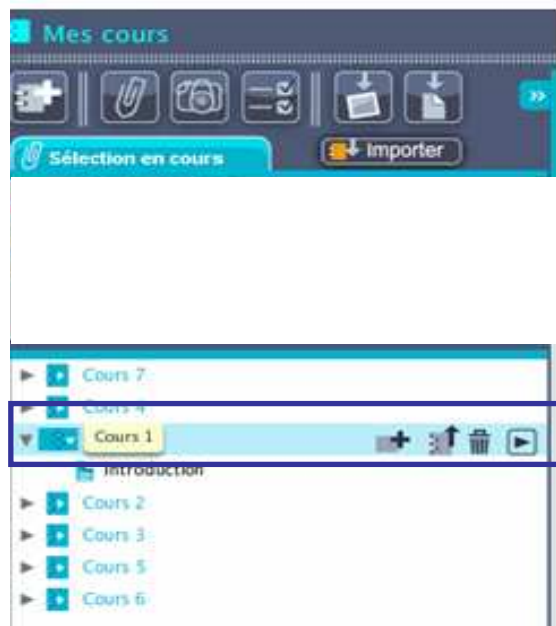
Importez un cours (celui d'un collègue qui a le manuel numérique, par exemple)



Accédez à l'espace de mise en page avancée

4.2 Personnalisez vos cours

La mise en page avancée permet de mettre en page et d'organiser les éléments que vous avez sélectionnés pour votre cours.



Ajoutez une page vierge



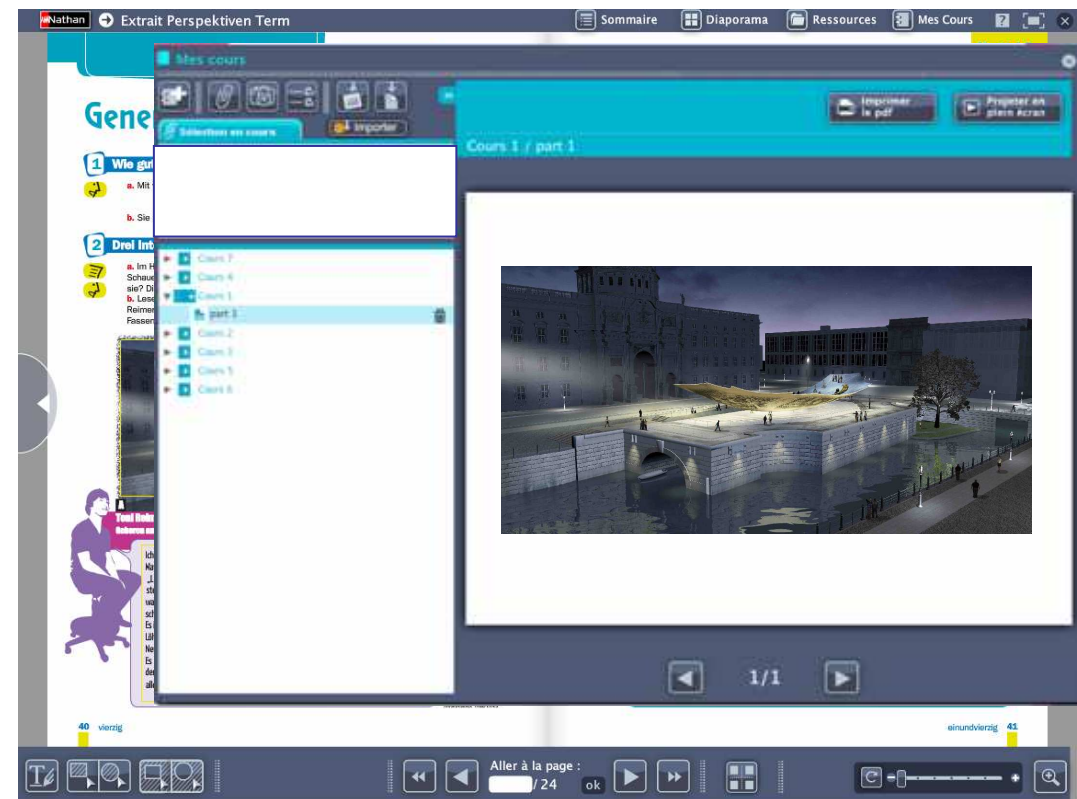
Exportez votre cours



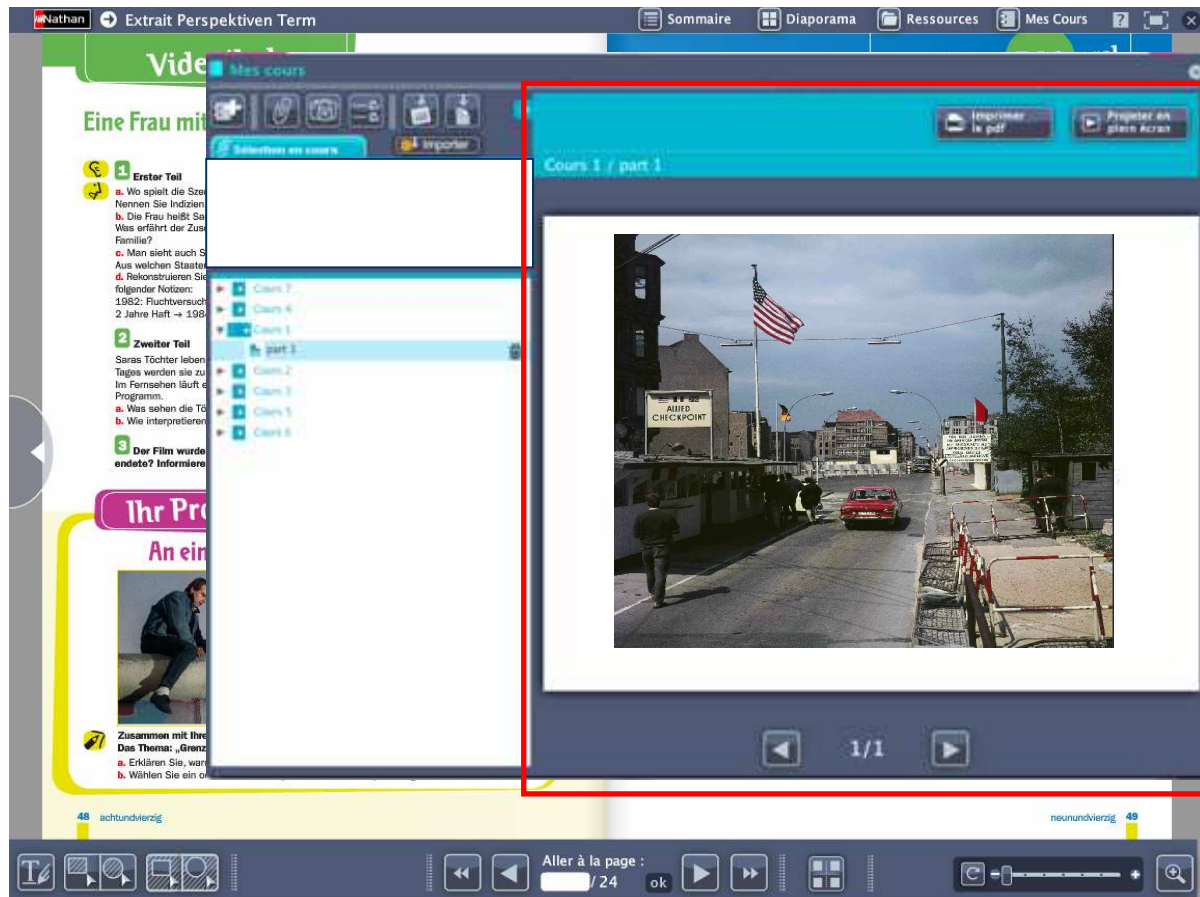
Supprimez votre cours



Lancez votre cours



Projetez vos cours enrichis des ressources du manuel directement depuis le menu « Mes cours ». Vous pouvez également les exporter vers votre disque dur ou une clé USB, et les imprimer en format PDF.



The screenshot displays the Nathan digital course interface. At the top, the navigation bar includes 'Sommaire', 'Diaporama', 'Ressources', and 'Mes Cours'. The main content area is titled 'Vidéo' and features a video player window. The video player shows a scene from a film with a sign that reads 'ALFRED CHECKPOINT'. The video player interface includes a 'Cours 1 / part 1' header, a '1/1' indicator, and navigation arrows. To the left of the video player is a list of lessons, with 'Cours 1' selected. The background shows a lesson page with text and a small image of a person sitting on a bench.

Retirez votre clé USB

Il est très important de prendre le temps d'éjecter correctement la clé USB de votre manuel numérique afin de vous assurer qu'elle n'est plus sous tension et d'éviter toute perte de données.

Sur PC - Windows :

Cliquez sur l'icône « Retirer le périphérique » en bas à droite de la barre de tâches de votre ordinateur. Sélectionnez les deux périphériques USB (espace personnel et manuel) à éjecter. Attendez le message de confirmation vous indiquant que vous pouvez retirer votre clé en toute sécurité.

Sur MAC OS :

Glissez dans la corbeille les deux périphériques affichés sur votre bureau. Dès qu'ils disparaissent de l'écran, vous pouvez retirer votre clé.

Sur MAC comme sur PC, si votre système d'exploitation refuse d'éjecter la clé, éteignez l'ordinateur. Une fois l'ordinateur éteint, vous pouvez retirer la clé en toute sécurité.

Comme pour tout matériel électronique, pensez à placer votre clé USB dans un endroit sec, loin de la poussière et ne présentant pas de variation de température brutale. Evitez tout contact avec du sable, de l'eau ou un corps incandescent.